

*За безпеку
необхідно платити,
а за її відсутність –
розплачуватися.*

сер Вінстон Черчіль

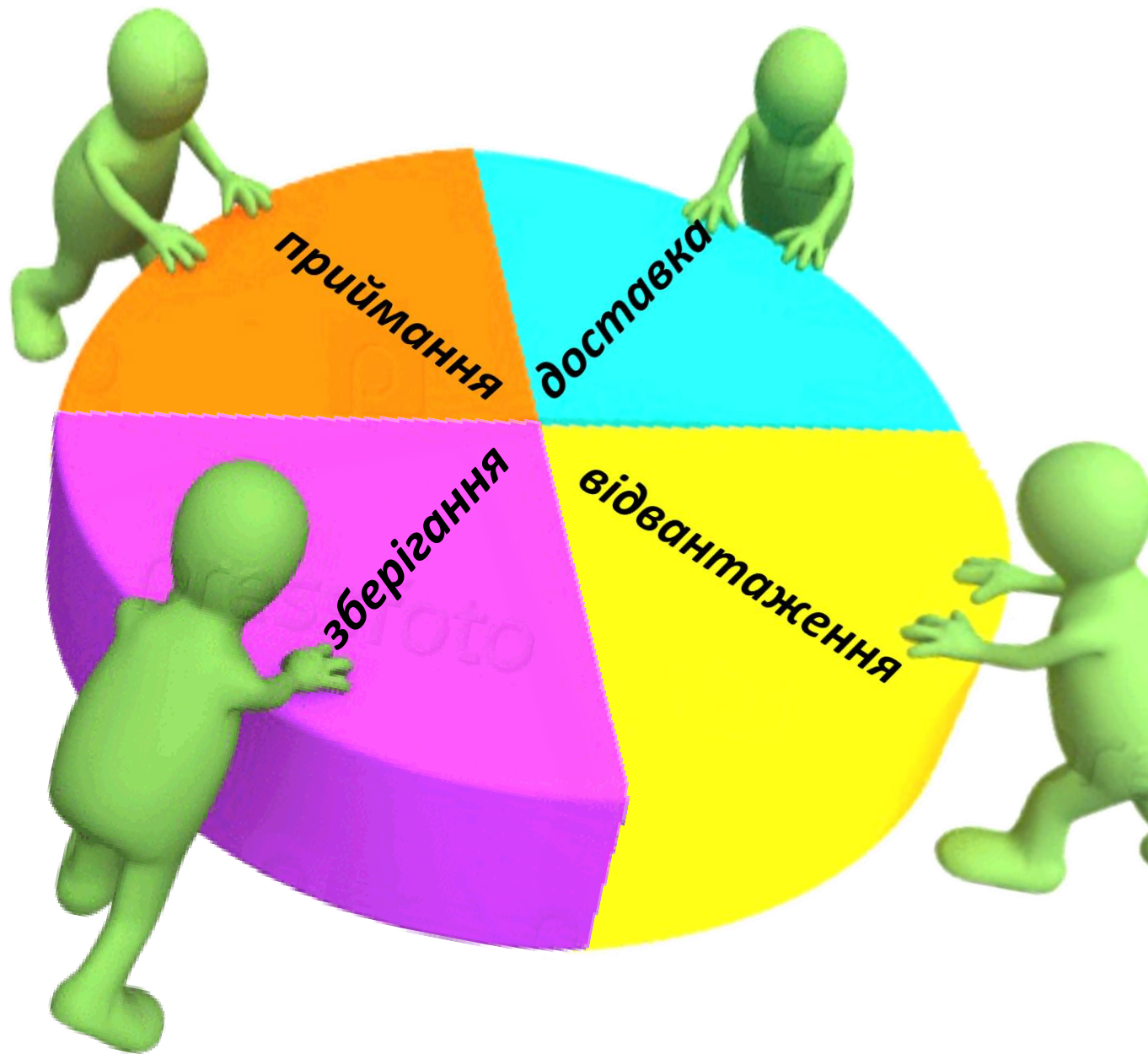
*For safety it is necessary to pay,
and for its absence - to pay off.*

sir winston churchill

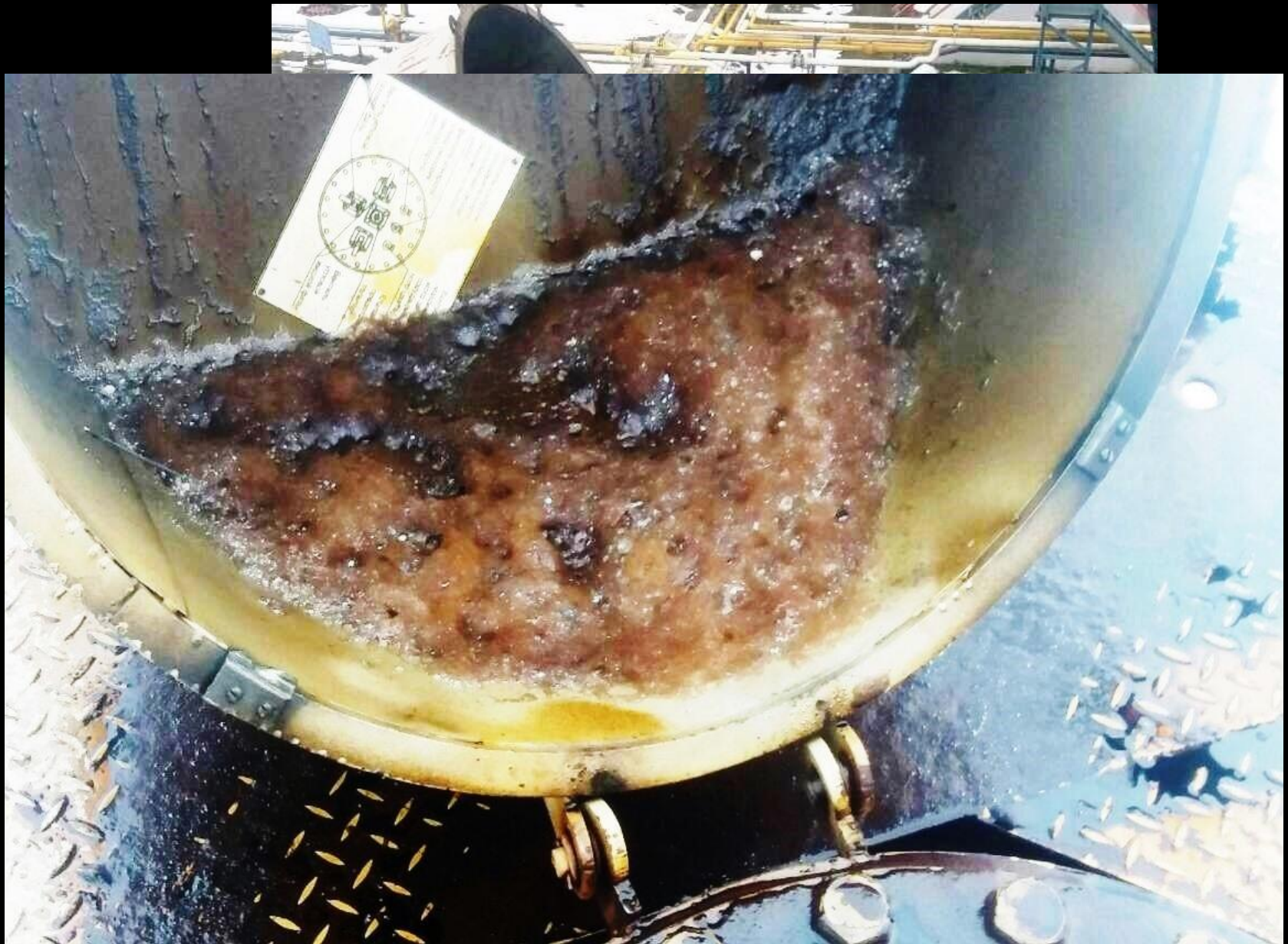
*спікер: - Олет
Цукан
керівник служби
фінансово -
економічної
безпеки
ГК «Наdejда»*

*Сучасні дії охорони
на об'єктах
ГК «Компанія «Наdejда»
під час виконання
операцій з
скратленим газом.*

*ОСНОВНІ
етапи
роботи з
скратленим
газом*







ПРИЙМАННЯ

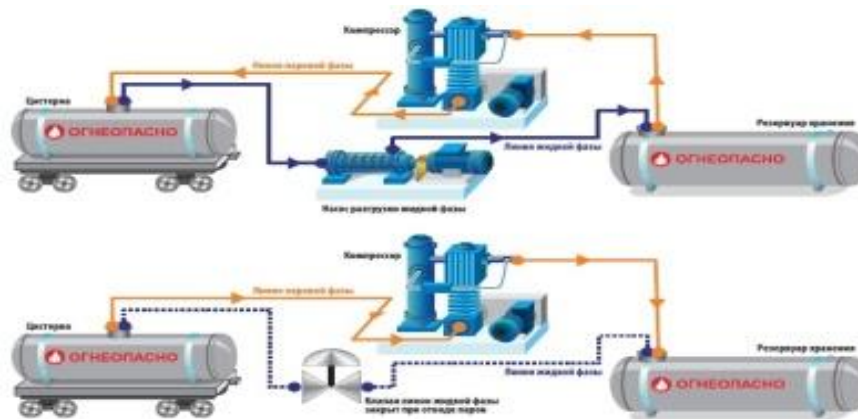


1)



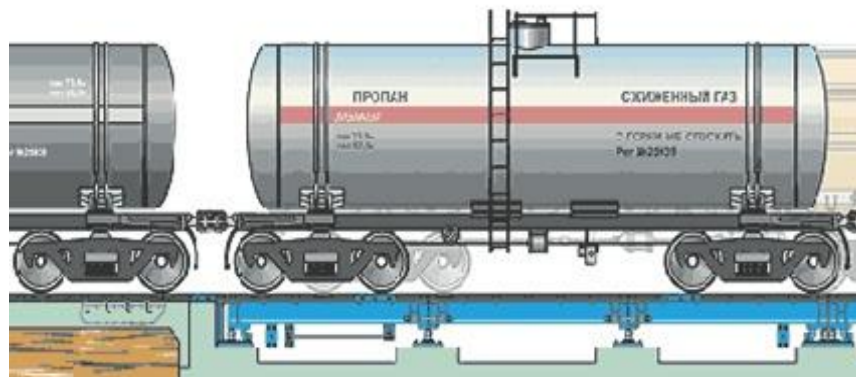
огляд
цистерн

2)



насосно-
компресорна
ділянка

3)



контроль
ваги після
викачки

- недопущення
втрат
скрапленого газу
під час
приймання

ЗБЕРІГАННЯ

1)



*Ділянка
зберігання*

2)
*- своєчасне
виявлення
технічних
негараздів з
обладнанням
на ГНС*



*технологічні
та
інженерні
ділянки*



ВІДВАНТАЖЕННЯ



*- недопущення
без облікового
вивозу
скрапленого
газу*

1)



*огляд
контроль
показників
ваги під час
тарування*

2)



*контроль
показників
ваги
після
завантаження*

3)



*документи
на
вантаж*

□ додаткове фотографування автомобільного транспорту на вагах

✓ -встановлено
програмне блокування
від втручання
співробітників
у результат
зважування

✓ -авто-ваги підключені
до програми 1-С

✓ -механічні залізничні
ваги
замінені на електронні

Накладная

Автомобиль

Автомобиль

Использовать Тару

Модель автомобиля газ

Водитель

Компания

Компания

Адрес

Телефон


Груз

Груз

Описание

№	Тип тары	Нетто, KG	Первое Взвешивание, Kg	Дата	Второе Взвешивание, Kg	Дата
1	Автомобиль		Груз не определен, 0	16/02/2016 14:46:01		
2	Прицеп		Груз не определен, 0	16/02/2016 14:46:07		

Фотофиксация



Весы 1
COM1 / T1 / Сигнал стабильный

20020 Кг

Весы 2

Нет настроек

Автомобиль Прицеп Весы 1 Весы 2

Принять Ручной ввод Удалить взвешивание

Завершить Закреть

□ *переобладнання механічних лічильників на електронні*

✓ - блокування
втручання
співробітників
у результат
відвантаження

✓ - точність дози
відвантаження



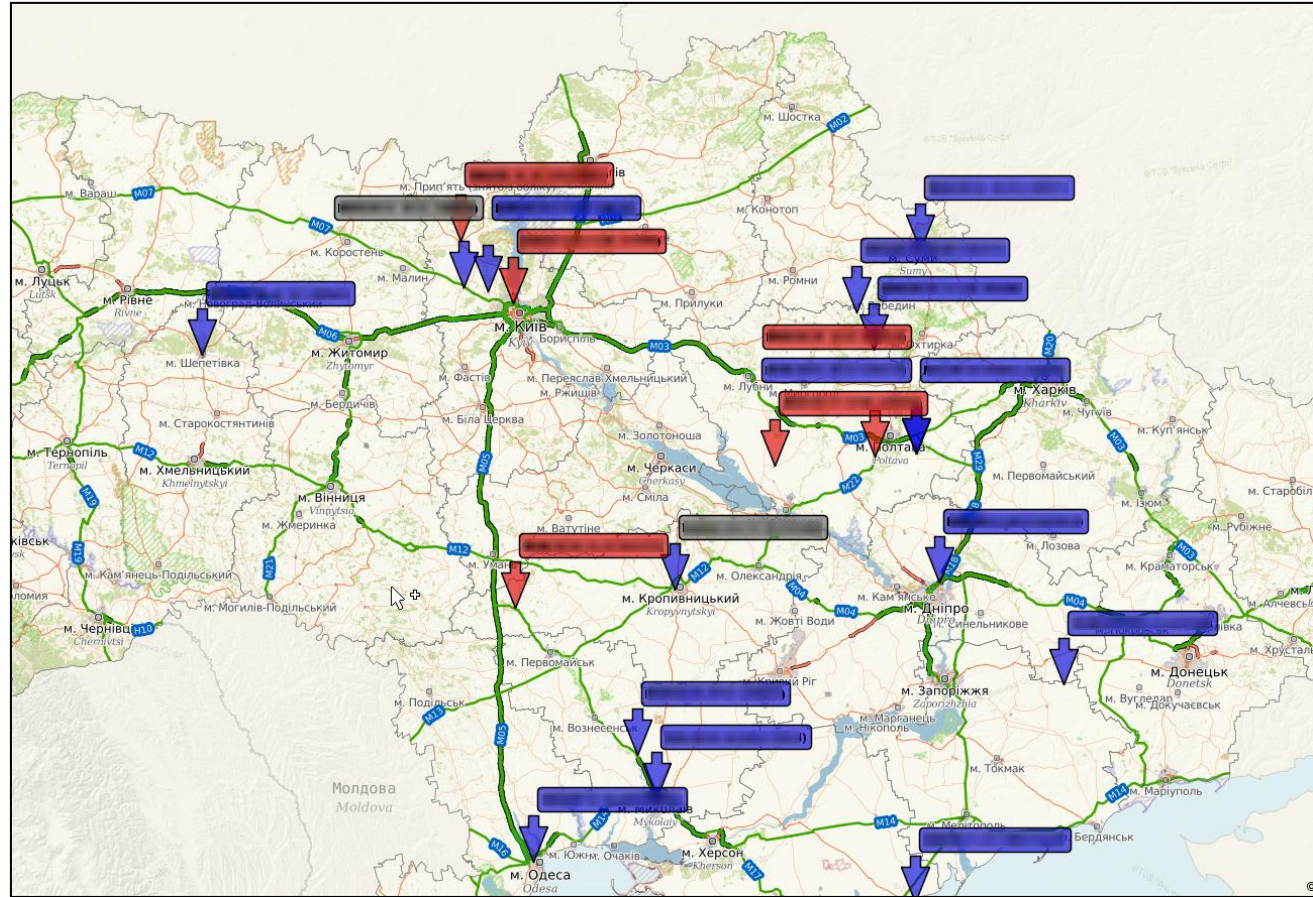
□ *обладнання газозовів компанії засобами GPS контролю*

✓ - *місце перебування
та маршрут руху
транспорту*

✓ - *місця
несанкціонованих
зупинок*

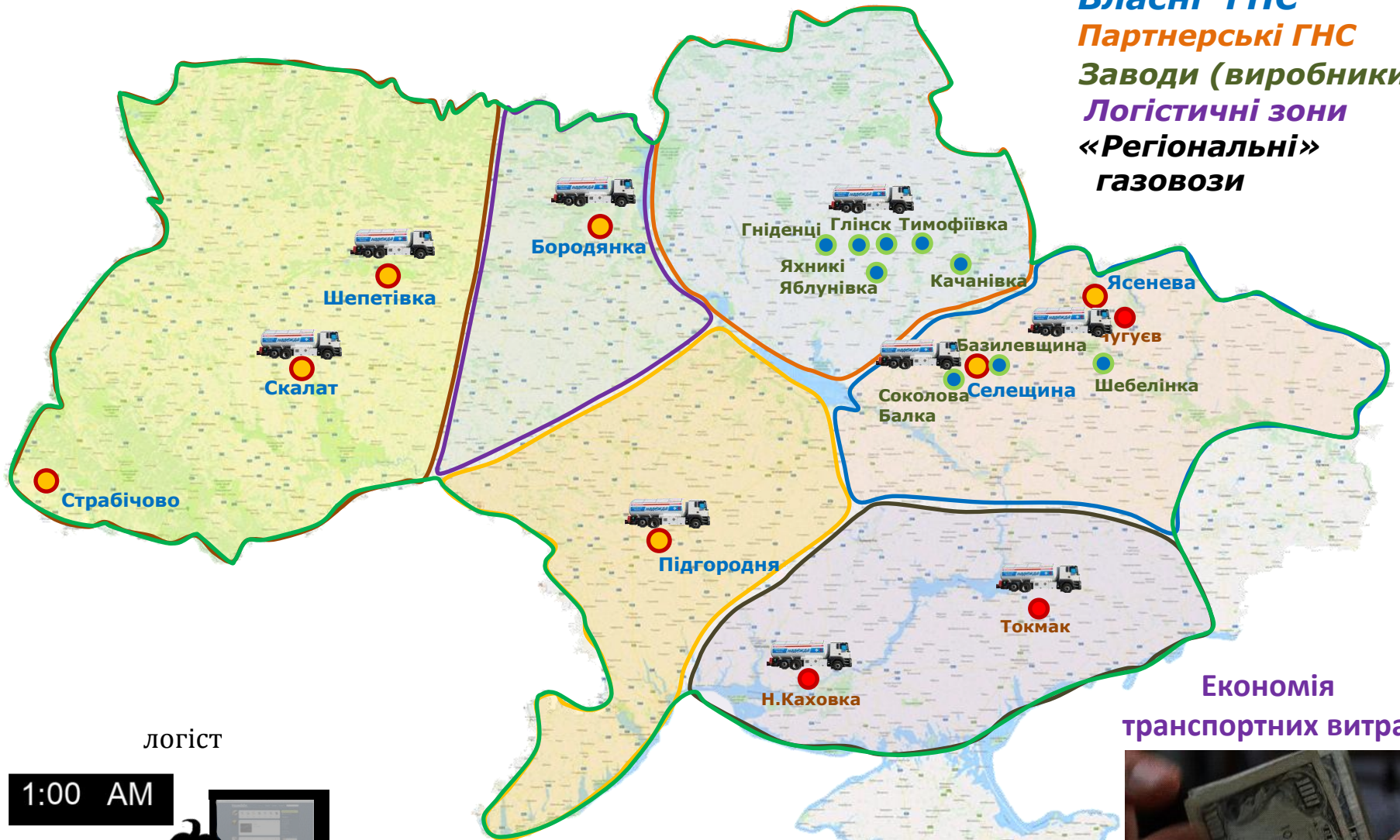
✓ - *своєчасність
прибуття транспорту
до місця
розвантаження*

✓ - *формування
оптимального
маршруту руху*



«Зони логістичного забезпечення»

Власні ГНС
Партнерські ГНС
Заводи (виробники)
Логістичні зони
«Регіональні»
газовози



Економія
транспортних витрат

логіст

1:00 AM

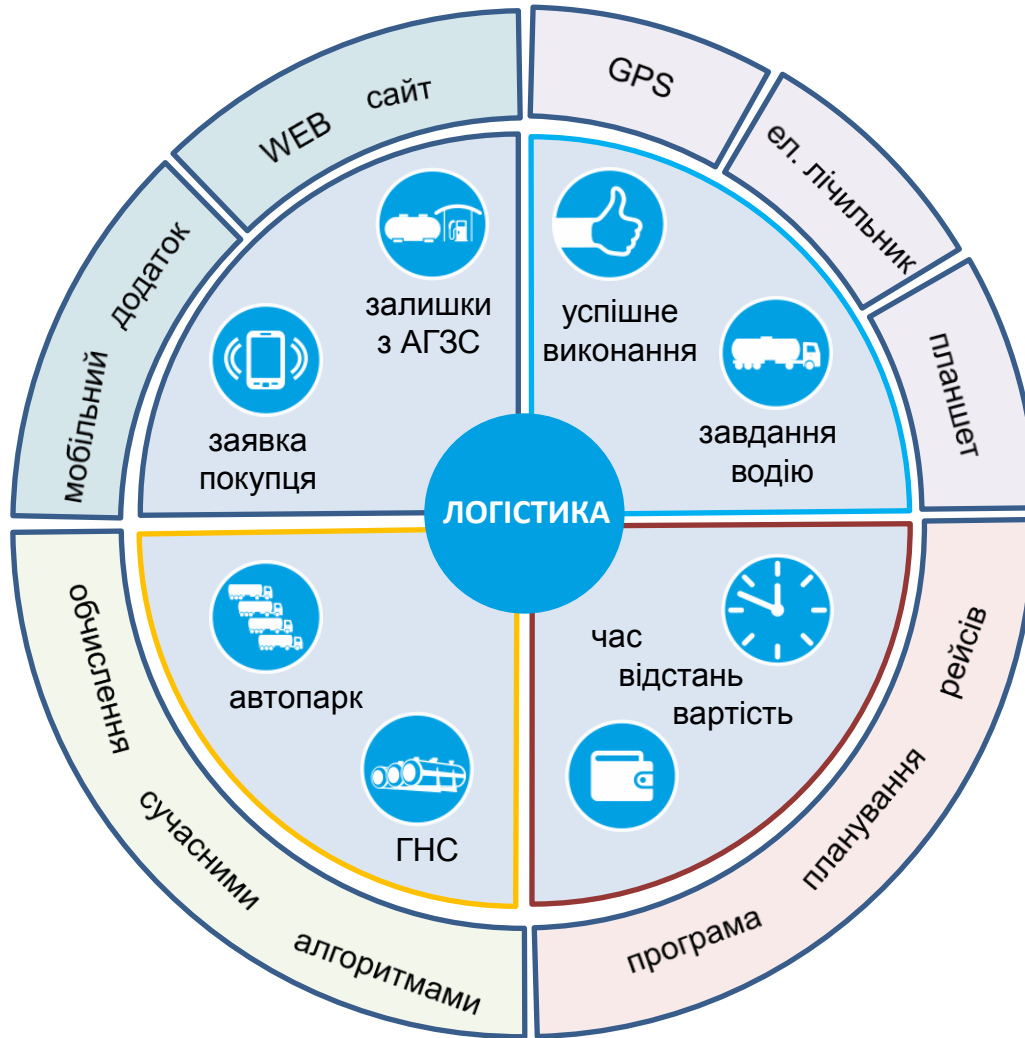


□ логістичне формування

доставки вантажу

*збір даних
о потребі*

*якість
доставки вантажу*



*оптимальний
варіант доставки*

*вартість
рейсу*

Разом із надійною охороною ми пропонуємо:

свій -



*багаторічний
досвід*

розгалужену -



*мережу
ГНС*

сучасну -



*технологію
зважування*



*захист
від людського
фактору*



*регулюємо %
пропану та
бутану*

Дякую за увагу!

*Олег Цукан,
начальник служби
фінансово -
економічної
безпеки,
050-304-2282*

Група Компаній «Наdejда»:

– головний офіс:

36020,

вул. Соборності, 19

м. Полтава,

Україна